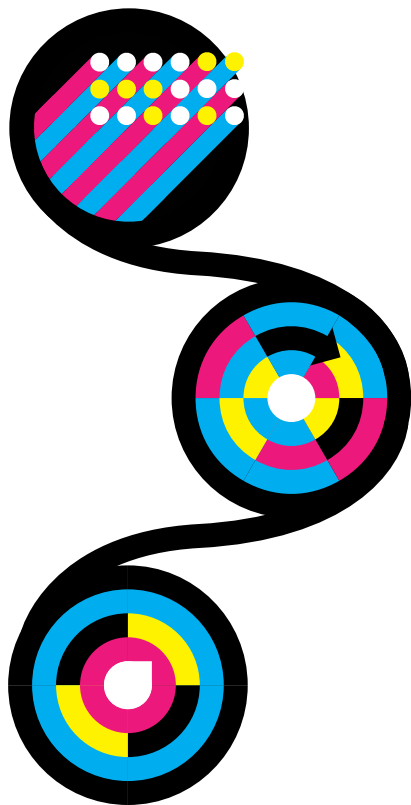


Frequently Asked Questions

IBM Storwize V7000 storageløsning



1. Hvad er IBM Storwize V7000?

Kort fortalt er IBM Storwize V7000 en sofistikeret storageløsning til en attraktiv pris. Storageløsningen blev lanceret i oktober 2010 og er baseret på nyeste teknologi. Med IBM Storwize V7000 kan du gennem én brugergrænseflade administrere al din storage, ny som gammel og uafhængig af leverandør.

IBM Storwize V7000 er innovativ og intelligent – og udgør grundlaget for en ny generation af storageløsninger.

2. Hvilke udfordringer imødekommer IBM Storwize V7000?

Det kan være en stor udfordring for IT-afdelingen at imødekomme den enorme datavækst og stigende udgifter til storage. Den måde hvorpå virksomheder hidtil har købt og administreret storage er forældet – der skal meget mere avanceret teknologi til at sikre den mest optimale datalagring.

Udnyttelsesgraden i klassiske storagesystemer er ofte lav, fordi der ikke er mulighed for at re-arrangere og tilpasse dataplaceringen dynamisk. Dette afføder udfordringer som isoleret storage, ressourcemangel, nedetid, driftsforstyrrelser og dermed lav produktivitet. IBM Storwize V7000 imødekommer disse udfordringer med et virtuelt storage miljø.

3. Hvorfor er IBM Storwize V7000 unik på markedet?

IBM Storwize V7000 er unik på markedet, fordi den yder en markant bedre performance, tilgængelighed, skalerbarhed og flere avancerede funktioner end noget andet disksystem i samme prisklasse.

IBM Storwize V7000 integrerer mange nye teknologier - IBM storage virtualisering, Easy Tier og Thin Provisioning – for at udnytte storagekapaciteten bedst muligt og gøre systemet klar til at håndtere virksomheders skiftende behov hurtigt og nemt. Alt styres og administreres via en intuitiv og brugervenlig grafisk brugerflade.

4. Hvilke funktioner indeholder IBM Storwize V7000?

- **IBM System Storage® Easy Tier** - en teknologi, der forbedrer ydelsen med op til 300 pct. med automatisk migrering af performancekrævende datasegmenter til højtydende solid state drives (SSD)
- **Thin Provisioning – tynd provisionering** – der sikrer, at man udnytter eksisterende diskkapacitet optimalt og kun køber den diskkapacitet, man har behov for
- **Virtualisering**, så en given servers data kan flyttes fra én storageenhed til en anden eller fra en disk tier til en anden - uden driftsforstyrrelser eller nedetid
- **Dynamisk migrering**, der giver fuld adgang til programmer, samtidig med at systemet migrerer kritiske data
- **Hurtigere og mere effektiv datakopiering**, test eller data mining med IBM FlashCopy®
- **IBM Systems Director** til fleksibel server og storage management

5. Hvad kan virksomheder opnå ved at anvende IBM Storwize V7000?

Helt grundlæggende reducerer IBM Storwize V7000 virksomheders kapital- og operationelle omkostninger gennem konsolidering, virtualisering og automatisk tiering.

Med IBM Storwize V7000 vil virksomheder opleve, at

- Produktiviteten øges
- Storagesystemet bliver mere skalerbart
- Storagekapaciteten udnyttes bedre og derfor reduceres storagebehovet
- Performance forbedres
- Storageløsningen kan integreres med infrastrukturer, uanset om de er baseret på IBM-løsninger eller ej

6. Hvad er Virtualisering, Thin Provisioning og Easy Tier?

Det er tre spændende teknologier, der forenkler storage management med blot én brugergrænseflade, optimerer udnyttelsen af storagekapacitet og automatisk flytter data rundt mellem diske, så performance forbedres med op til 300 pct.

Virtualisering

Virtualiseret storage giver fuld fleksibilitet, og mulighed for at jonglere med flere storage tiers, så du kan opnå store besparelser i dit storagebudget. Med virtualisering ophæves bindingen mellem hvert enkelt Logical Unit Number og bestemte diske, så en given servers data kan flyttes fra én storageenhed til en anden eller fra en disk tier til en anden - uden driftsforstyrrelser eller nedetid. Det er derfor oplagt at have forskellige kvaliteter af storage tiers, fx små hurtige diske, større og knap så hurtige diske samt diske uden service.

Easy Tier

Easy Tier er en innovativ teknologi, der intelligent optimerer storagesystemets performance ved at flytte data til og fra solid state diske (SSD). De mest krævende datablokke bliver automatisk flyttet fra mekaniske diske til solid state diske. Og tilbage igen, når behovet ikke længere er der. Med Easy Tier tredobles hastigheden på applikationer og behovet for mere storage reduceres.

Thin Provisioning

Tynd provisionering er en intelligent funktionalitet, som eliminerer spildplads i dit storagesystem og kan reducere dit storagebehov med op til 50 pct. Tynd provisionering sikrer, at der kun reserveres den plads, dine data reelt fylder. Dermed skal du ikke stille storagekapacitet til rådighed for den ekstra plads, der er tildelt de enkelte serveres filsystemer.

7. Hvad tilbyder IBM Storwize V7000 i forhold til nedetid og replikering?

Flytning af data er en af de mest almindelige årsager til planlagt nedetid. Derfor indeholder Storwize V7000 dynamisk datamigrering, der kan flytte data fra en eksisterende storageløsning og ind i det nye system eller rundt mellem enhederne i et Storwize V7000-system – samtidig med at man har adgang til data. Med andre ord: Ingen nedetid med IBM Storwize V7000.

Dynamisk migrering er ideel, når man udskifter en gammel storageløsning med en ny, fx når man flytter data i en differentieret storageinfrastruktur.

IBM Storwize V7000 indeholder en FlashCopy-funktion, som kan skabe en næsten øjeblikkelig kopi af aktive data. IBM Storwize V7000 understøtter FlashCopy, der kun kopierer den del af dataene, der er ændret eller tilføjet siden sidste sikkerhedskopi.



8. Hvor stor kapacitet tilbyder IBM Storwize V7000?

IBM Storwize V7000 storageløsning er pakket i 2U rack kabinetter, der huser op til 24 2,5 tommer drev eller op til tolv 3,5 tommer drev.

Kontrolenheder indeholder drev, redundante dual-aktive intelligente RAID kontrollere og dobbelte strømforsyninger, batterier og kølekomponenter.

Udvidelsesenheder indeholder drev, dobbelte strømforsyninger og kølekomponenter. Du kan tilslutte op til fire udvidelsesenheder til en kontrolenhed, så systemet kan skalere op til 120 drev. Yderligere udvidelse op til 240 drev er planlagt primo 2011.



9. Hvorfor vælge storage fra IBM?

IBM er markedsleder i storageindustrien, og derfor kan vi hjælpe dig med at håndtere de udfordringer, du støder på, uanset om du repræsenterer en lille, mellemstor eller stor virksomhed.

IBM tilbyder nogle af markedets bedste produkter, teknologier, services og løsninger inden for storage. IBM er målrettet mod at udvikle intelligente løsninger, så arbejdsprocesserne forenkles og produktiviteten stiger. Derfor er IBM's løsninger baseret på innovativ teknologi og åbne standarder, så kunderne opnår alle fordelene, uden at de behøver udskifte den eksisterende infrastruktur eller binde sig til én leverandørs produkter.

